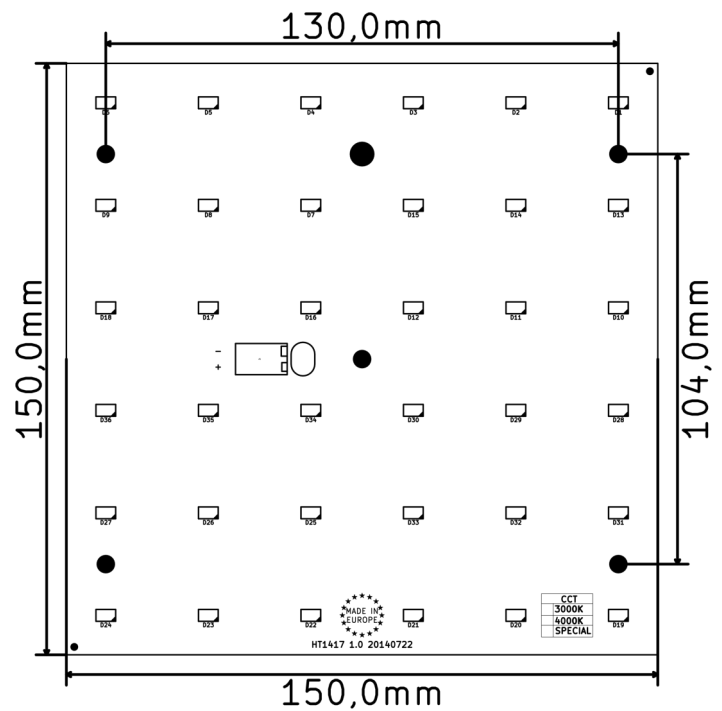
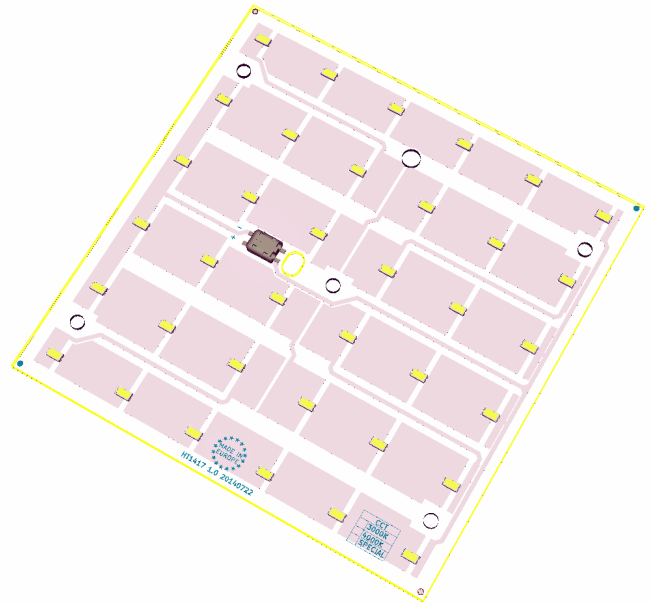


PRODUCT BESCHRIJVING

- Ideaal voor wand- en plafondlampen
- Hoge CRI (colour rendering index) > 80
- Kleur temperaturen 3000K/4000K/6500K standaard
- Andere kleuren vanaf 2700K tot 6500K op aanvraag
- Hoog zelf koelend vermogen d.m.v. aluminium backplane
- Eenvoudige aansluiting mbv push-in connector
- Simpel te monteren met schroeven en of afstandshouders
- Lange levensduur > 50000 uur
- Garantie 5 jaar
- Samsung LM561B led (zie seperaat datasheet)
- Aluminium Backplane extra dik 1,6 mm
- Witte reflecterende panelen
- Afmeting 150 mm square (hoogte incl. aansluitconnector en led's 5,6mm)
- Tot 170lm/watt bij 65mA (zie Samsung datasheet)
- Kleur gelijkheid zelfs met verschillende batches
- Maximaal 600mA 30 volt / 18 watt



Artikel Nummer	Kleur Temp.	Lumen @ 6,65 W	Lumen @ 10,6 W	Lumen @16,6 W
		260mA @ 45°C	400mA @ 45°C	600mA @ 45°C
1501503018	3000 K	996 lm = 150lm/w	1425 lm = 134m/w	2037 lm = 123lm/w
1501504018	4000 K	1075 lm = 162lm/w	1524 lm = 144lm/w	2158 lm = 130lm/w
1501506518	6500 K	1067 lm = 160lm/w	1517 lm = 143lm/w	2148 lm = 129lm/w

Standaard en normering :

EN62031

EN62471

EN55015



Temperatuur :



Voor SOL led modules is het van belang dat de maximum temperatuur niet de 65 graden Celsius overschrijd op de achterzijde van het led-paneel.

Bij hogere temperatuur zal een externe koeling gewenst zijn. Dit om de levensduur en lichtopbrengst van het paneel te kunnen garanderen.

Montage :



De SOL ledpanelen mogen niet gebogen of onder druk worden gemonteerd, de maximale aandrukkraft is 0,5 nm. Het ledpaneel zal uitzetten bij opwarmen. Zorg bij montage dat er altijd een nylon ring onder het schroefhoofd geplaatst is.

Chemicaliën :



Gebruik alleen SOL ledpaneel bestendige lakken of ingietmiddelen voor het afschermen van de ledpanelen. Chemische reacties kunnen leiden tot lumenafname of kleurverschil.



ESD veiligheidsrichtlijnen :

Het ledpaneel bevat onderdelen die gevoelig zijn voor elektro statische ontlading. Met de installatie en/of montage moet rekening gehouden worden met de risico's die dit met zich mee brengt. Tref de juiste maatregelen voor montage. Graag willen we u ondersteunen om de juiste maatregelen te treffen.

Gebruikte drivers :



De SOL ledpanelen zijn Constant Current ledpanelen. De panelen zijn niet beveiligd tegen te hoge stroom of te hoog voltage en kortsluiting.

Zorg dat de driver die toegepast wordt kortsluitbeveiliging en temperatuur beveiliging en overload beveiliging heeft.

Als de SOL ledpanelen in serie worden gezet zal de stroomopname hoger worden maar het voltage blijft gelijk. Bij uitval van een paneel in een serieschakeling zullen de overige panelen overbelast worden en aanzienlijk in levensduur afnemen.

Wij adviseren Sol ledpanelen goedgekeurde drivers op verzoek kunnen wij u een referentielijst zenden.

Alle SOL ledpanelen zijn SELV bij gebruik met de juiste drivers.

